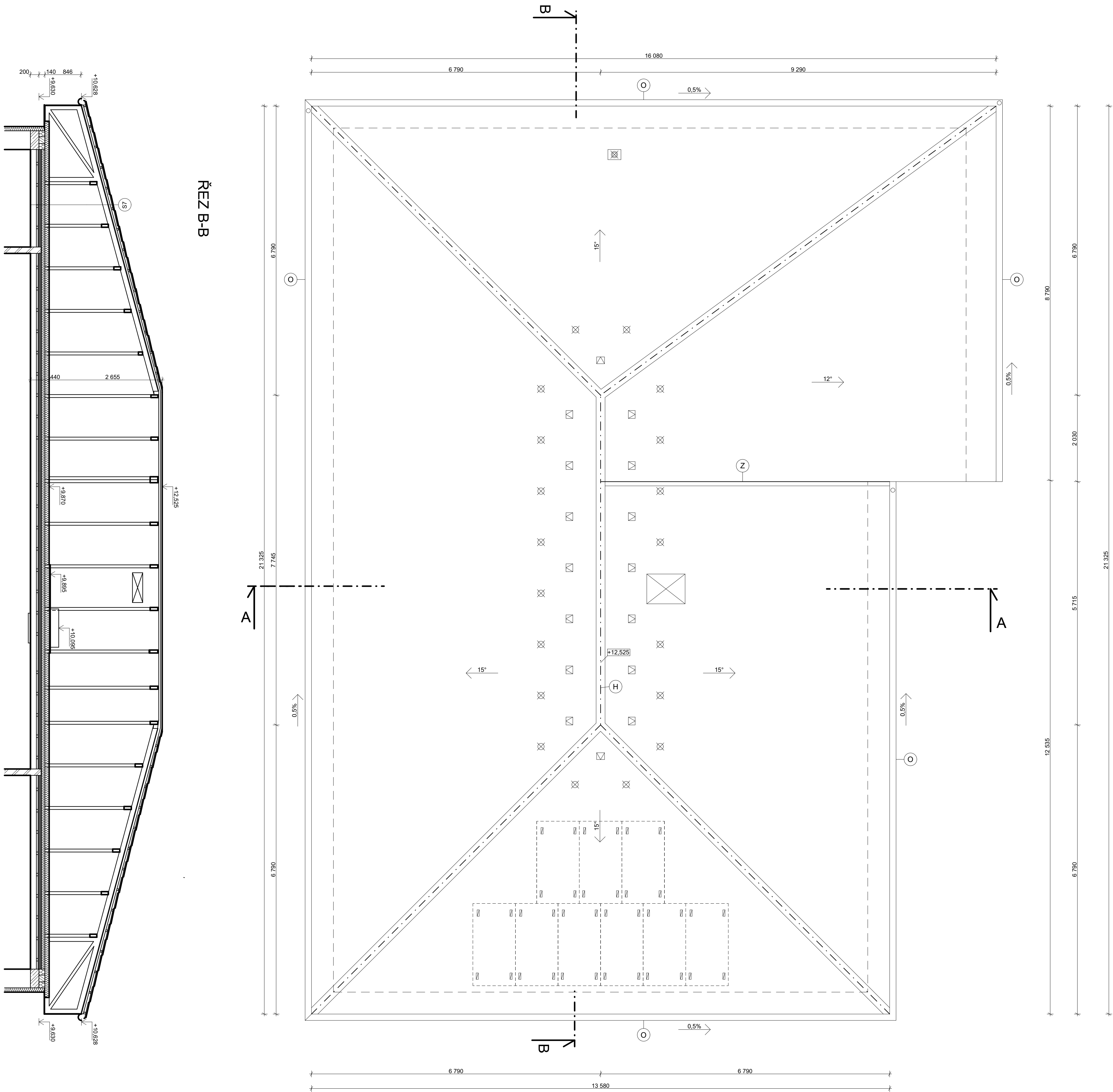
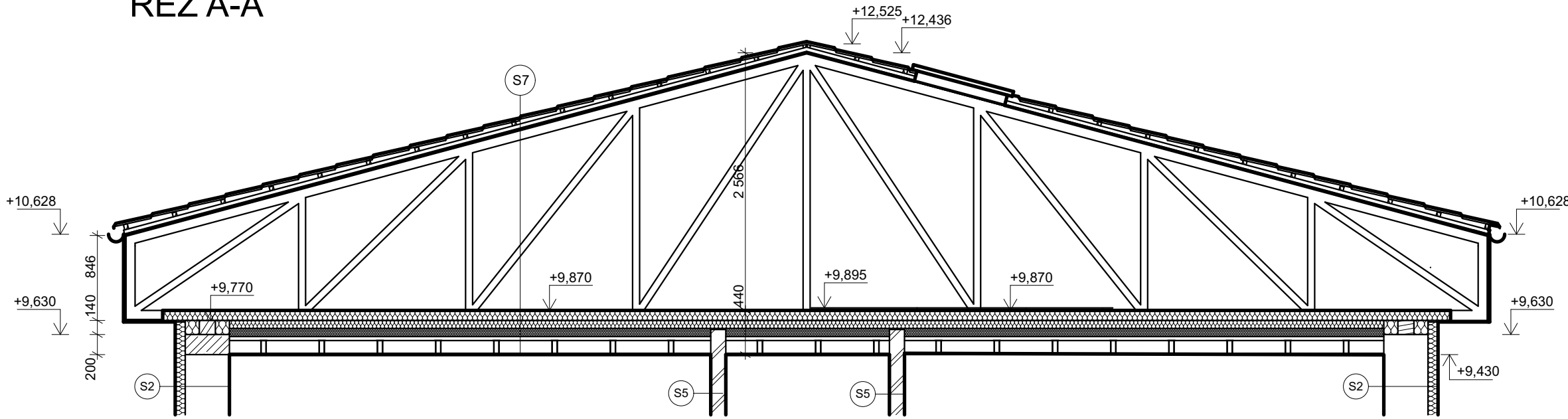


VÝKRES ŠIKMÉ STŘECHY
M 1:50

VÝUKOVÁ VERZE ARCHICADU



ŘEZ A-A



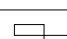

LEGENDA MATERIÁLŮ:

- OBVODOVÉ NOSNÉ ZDIVO Z BROUŠENÝCH CIHELNÝCH BLOKŮ POROTHERM 44 EKO + PROFÍ DRYFIX II.440 mm, NA MALTU PRO TENKÉ SPÁRY POROTHERM DRYFIX
- PRÍČKOVÉ ZDIVO Z BROUŠENÝCH CIHELNÝCH BLOKŮ POROTHERM 14 PROFÍ DRYFIX II.140 mm, NA ZDÍČÍ PĚNU POROTHERM DRYFIX
- TEPELNÁ IZOLACE - Z MINERÁLNÍ VATY / PÁSŮ ZE SKLENĚNÝCH VLÁKEN (VIZ. VÝPIS SKLADEB)
- TEPELNÁ IZOLACE - PIR DESKY

LEGENDA:

- VĚTRACÍ TAŠKA LV 200/180 (větrací průřez 200cm²)
- ODVĚTRÁVACÍ SANITÁRNÍ KOMÍNEK HV 110
- SYSTÉMOVÝ HÁK PRO PŘÍPEVNĚNÍ BEZPEČNOSTNÍCH PRVKŮ
- DRŽÁK PRO SOLÁRNÍ PANELE
- HŘEBENÁČ KULATÝ
- POZINKOVANÝ OKAPOVÝ ŽLAB
- ZÁVĚTRNNÁ LIŠTA PRO UKONČENÍ PLECHOVÉ KRYTINY

0,000 = 382,500 m n.m., B.p.v. / SOUŘADNICOVÝ SYSTÉM S-JTSK

PŘEDMĚT	BAKALÁŘSKÁ PRÁCE			FAKULTA		stav posamnnho stavitelství
VYPRACOVAL	MIROSLAV PECHAČEK					
VEDOUCÍ PRÁCE	Ing. KAREL ČUPR, CSc.					
STAVEBNÍK						
MÍSTO STAVBY	LANŠKROUN, K.Ú.: LANŠKROUN, P.Č. 8015/1, 8016/1					
NAZEV STAVBY	BYTOVÝ DŮM LANŠKROUN					
STAVEBNÍ OBJEKT	SO.01 STAVEBNÍ OBJEKT 1 - BYTOVÝ DŮM		FORMAT		A1	
ČÁST	D.1.2. - STAVEBNÉ KONSTRUKČNÍ ŘEŠENÍ		DATUM		5/2022	
OBSAH:	VÝKRES ŠIKMÉ STŘECHY		STUPEŇ PD		DPS	
			MĚRITKO		C. VÝKRESU	
			1:50		D.1.2.07	